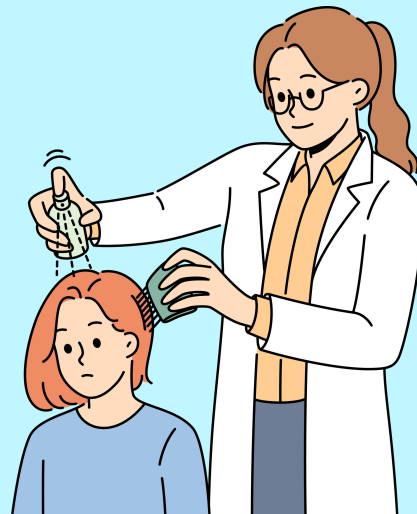


HOW TO EXAMINE FOR HEAD LICE



USE A BRIGHT LIGHT TO LOOK AT:

1 CROWN OF HEAD

2 BANGS

3 BEHIND BOTH EARS

4 NAPE OF NECK



CDC Photos

HOW TO INSPECT:

1 Place gloves on your hands

2 Section hair to create a part so scalp can easily be seen

3 Look for lice crawling on scalp or hair shaft

4 Look for nits (eggs) 1/4" from follicle



Nits appear white or yellow-brown. Unlike dandruff, nits are firmly attached to hair follicle. Dandruff is easily moved.

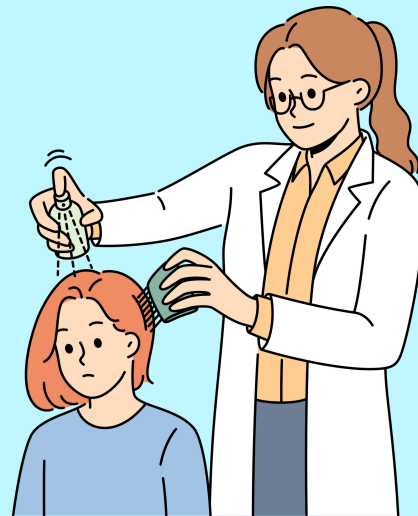
MyLiceAdvice.com



MyLiceAdvice.com

****REMEMBER TO WASH YOUR HANDS AFTER ALL SCALP INSPECTIONS**

CÓMO EXAMINAR SI TIENE PIOJOS EN LA CABEZA



UTILIZA UNA LUZ BRILLANTE PARA MIRAR:

1 CORONA DE LA CABEZA

2 GOLPES

3 DETRÁS DE AMBAS OREJAS

4 NUCA



Fotos de los CDC

CÓMO INSPECCIONAR:

1 Ponte guantes en las manos

2 Secciona el cabello para crear una raya de manera que el cuero cabelludo se pueda ver fácilmente

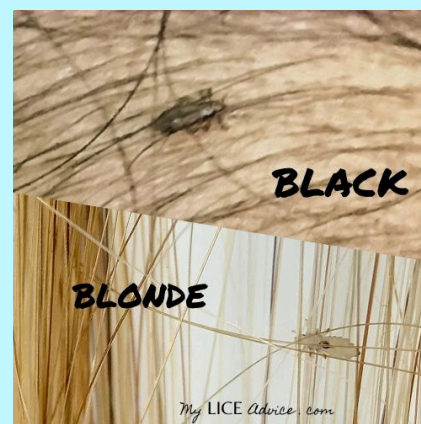
3 Busque piojos arrastrándose por el cuero cabelludo o el tallo del cabello.

4 Busque liendres (huevos) a 1/4" del folículo



Las liendres aparecen de color blanco o marrón amarillento. A diferencia de la caspa, las liendres se adhieren firmemente al folículo piloso y se desplazan con facilidad.

MyLiceAdvice.com



MyLiceAdvice.com

****RECUERDE LAVARSE LAS MANOS DESPUÉS DE TODAS LAS INSPECCIONES DEL CUERO CABELLUDO**